



Corporate Profile

会社案内



タカセイ

株式会社 高橋製作所



Intertek
ISO9001:2015 認証取得
ISO45001:2018 認証取得

最高の設備環境を お届けするために。

弊社は昭和21(1946)年の創業以来、八戸地区の大手工場及び中央プラントメーカー様を顧客とし、クレーン・コンベヤー等の搬送設備、鋼構造物、各種産業機械プラントの設計・製作・据付・メンテナンスに従事し、工業都市八戸市の発展とともに歩んで参りました。

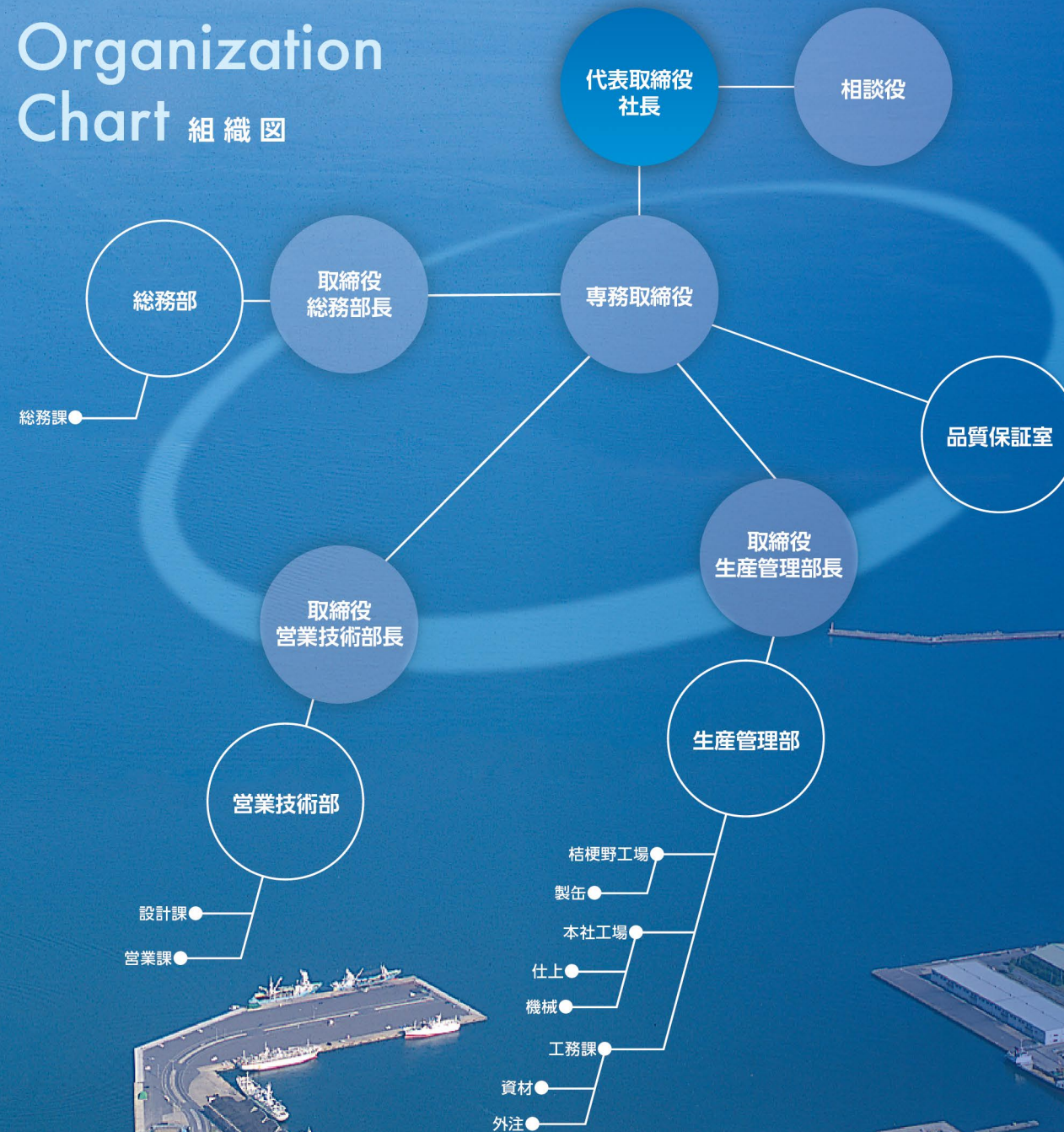
この間幾多の経済環境の変化にも迅速に対応し、現在の基盤と体制を築き上げることができました。お陰様で間もなく創業70周年を迎えられるのも、偏に多くのお客様と地域社会の格別なるご配慮の賜物と、心より厚く御礼申し上げます。

今後もますます進むボーダレス化、市場ニーズの多様化、技術革新など中小企業を取り巻く経済環境は以前にも増して厳しいものがあります。こうした中で弊社においては、「人の和」を基盤に、限らない「創造力」、たゆみない「チャレンジ精神」を結集し、技術力と品質の向上、生産設備の充実と大型化による生産性向上、機動力を生かした顧客サービスの充実によって、これまで以上にお客様のご要望に迅速に対応できるよう努めて参る所存でございます。

今後も弊社の経営方針である、「お客様が満足し、安心して使用して頂ける製品(仕事)を提供し、お客様の信頼を得ることで経営基盤を確たるものとし、全員でよりいっそうの技術・品質の向上に努め、ひいては地域社会の発展に貢献しよう。」に従い、ものづくりへの情熱と創意を高めつつ、さらなる自己研鑽に努め、お客様の信頼にお応えする所存でございますので、今までも増して格別のお引き立てを賜りますよう宜しくお願い申し上げます。

代表取締役社長
田中 健二

Organization Chart 組織図



Outline 会社概要

社名 株式会社 高橋製作所
 代表者 代表取締役社長 田中 健二
 本社・工場 青森県八戸市大字河原木字浜谷地 76-344
 TEL (0178) 28-3035 (代表)
 FAX (0178) 28-3061
 桔梗野工場 青森県八戸市桔梗野工業団地二丁目 8-40
 TEL (0178) 28-7511 (代表)
 FAX (0178) 28-7510
 創業 1946年(昭和21年)
 法人化 1957年(昭和32年)
 資本金 5,000万円
 従業員 86名
 許可・認可 建設業許可 青森県知事第14691号(H24.8.27)
 特：鋼構造物工事業、機械器具設置工事業
 管工事業、土木一式工事業
 各種クレーン製造許可
 ISO9001認証
 取引銀行 青森銀行 湊支店
 商工組合中央金庫 八戸支店
 日本政策金融公庫 青森支店
 青い森信用金庫 本店営業部

History 沿革

- 昭和12年 8月 創業者田中喜一、義兄高橋市郎とともに東京都蒲田に於いて高橋製作所を設立
- 昭和15年 遼飛行機部品の製作
- 昭和20年 遼東支下請工場として発電機製作
- 昭和20年 4月 戦災にて消失
- 5月 福島県松川町にて再建に着手
- 昭和21年 5月 田中喜一、八戸市に工場新築
- 船舶機械、砂鉄精錬設備及びその他の産業機械の製作、修理に従事
- 昭和32年 2月 八戸工場独立、法人化し、株式会社 高橋製作所となり
- 田中喜一 代表取締役社長に就任
- 資本金200万円
- 昭和36年 12月 本社・工場を鮫地区より沼館地区に移転
- 搬送機械、各種クレーンの製作に従事
- 昭和41年 6月 資本金400万円に増資
- 昭和44年 11月 八戸鉄工団地内に団地工場を建設
- 昭和46年 2月 資本金1,400万円に増資
- 昭和47年 2月 資本金2,000万円に増資
- 昭和50年 2月 資本金3,000万円に増資
- 昭和54年 12月 本社を現在地(八戸鉄工団地)に移転
- 昭和56年 2月 資本金5,000万円に増資
- 昭和58年 11月 桔梗野工場(八戸金属工業センター内)を建設
- 昭和62年 11月 桔梗野工場を移転
- 平成 2年 10月 代表取締役社長に越村幸男が就任
- 平成 3年 10月 桔梗野工場増設
- 平成 5年 11月 本社事務所新築
- 平成 8年 5月 創立50周年を迎える
- 平成 9年 3月 代表取締役社長に田中健二が就任
- 平成15年 7月 ISO9001：2000 認証取得(平成 18年 7月更新)
- 平成20年 11月 組立工場新築
- 平成21年 6月 ISO9001：2008 認証更新取得(平成 24年更新)
- 7月 組立工場内に大型床上形横フライス中ぐり盤設置
- 11月 組立工場、八戸市景観賞(景観づくり部門)受賞
- 平成24年 10月 沼館に「タカセイフリーヤード」を建設

Our Business 事業内容



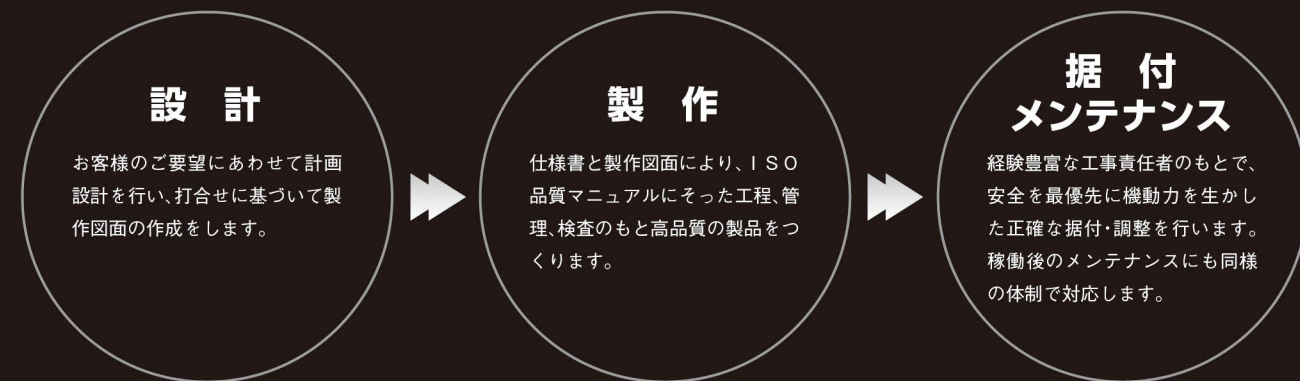
一品一品がフルオーダーメイド。
設計から製作、据付、メンテナンスまで一貫して行うから
可能な限りのきめ細かなサービス

お客様のアイデア、ご要望をお聞きし、現地及び操業状況を確認のうえ計画設計を行い、十分な打合せを反映した製作設計を実施します。

製作に当たっては熟練した作業員と最新の加工機械により、ISO品質マニュアルにそった工程、管理、検査のもとに高い技術力を要求される高品質の製品を作り出します。特に最新の組立工場では、50トン程度の大形かつ重量物製品に十分対応できるハンドリング設備を備え、安全にかつ確実な作業ができる体制を整えております。

現地の据付工事に当たっては、お客様の社内安全規則と法令順守を最優先に、経験の豊富な工事責任者のもと、当社協力事業所共々その機動力を発揮し、限られた工程内で正確かつ確実な据付・調整・試運転を行った後お引き渡し致します。

稼働後のメンテナンスにおいても同様の体制で対応致します。またお客様のご要望によって、当社製品のみならず他社製品にも十分な打合せ、資料、指示により同様のメンテナンスの対応を致します。



設計

お客様のご要望にあわせて計画設計を行い、打合せに基づいて製作図面の作成をします。

製作

仕様書と製作図面により、ISO品質マニュアルにそった工程、管理、検査のもと高品質の製品をつくり出します。

据付 メンテナンス

経験豊富な工事責任者のもとで、安全を最優先に機動力を生かした正確な据付・調整を行います。稼働後のメンテナンスにも同様の体制で対応致します。

生産用機械器具 Mechanical Apparatus for Production

クレーン

天井クレーン、橋形クレーン、ジブクレーン、テルハ 他



80 / 20t×12.85m
クラブトロリー式天井クレーン



50 / 15t 天井クレーン クラブトロリー

コンベヤー

ベルトコンベヤー、スクリーンコンベヤー、エプロンコンベヤー、チェーンコンベヤー 他



300t / h 3mW×12.8mL ベルトフィーダー



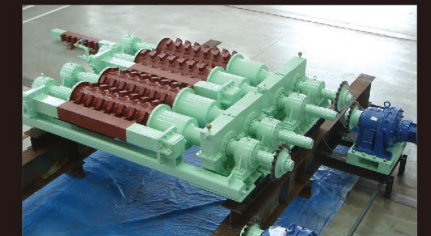
魚体搬送設備 ホッパー、コンベヤー

産業機械

製鉄、非鉄金属、製紙、セメント、飼料、化学向けの各種産業機械



旋回台車駆動装置



クリンカー破砕機

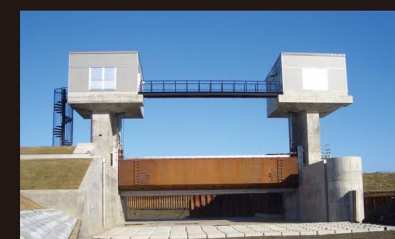
建設工事 Construction Work

橋梁、水門

鋼製橋梁、歩道橋、水管橋、水門 他



2.0mH×3.1mW×32.8mL 水路橋



3.0mH×18.9mL シェル構造ローラーゲート

鋼構造物

鋼製架台、鋼製ピット、鋼製煙突、高架水槽 他



1.9mφ×16.6mL サブドレンピット



18.3mφ 電気炉炉蓋水冷梁

塔槽類

貯油タンク、貯水槽、ストレージタンク、ホッパー、サイロ、圧力容器 他



第2種圧力容器



3.25mφ×12.55mL 電気炉集塵機用ガスクーラー

Factory 工場案内

本社工場



設計室、機械工場そして組立工場等からなる本社工場。各種新機器の採用で、作業の効率化、省力化をすすめると同時に、安全で確実な作業をモットーに、技術力を発揮し、創造力を高める作業環境を目指しています。



- 1: CAD室
- 2: 30 / 5t×22.2m 天井クレーン(リフト 10m)
- 3: 強力旋盤(1,200mm×8m)
- 4: プレーナー形横中ぐりフライス盤(φ130mm テーブル 1.5m×4m)
- 5: 床上形横フライス中ぐり盤(BF-130B) 主軸径φ130mm
X軸移動距離 10,500mm Y軸移動距離 3,000mm
Z軸移動距離 1,000mm ローターテーブル 2,000×2,500mm

桔梗野工場



大型製品への対応の幅を広げる桔梗野工場。お客様の多様なニーズによりお応えできる体制づくりの一環として建設されました。工場内最大組立重量は30tにも及び、工場面積は約3,400㎡と、余裕のスペースを確保しています。



- 1: ベンディングロール(板厚 50mm 板巾 3,100mm)
- 2: 20 / 5t×19.6m 天井クレーン(リフト 10m)
- 3: シャーリング(板厚 13mm 板巾 3,100mm)
- 4: 1,200t 油圧プレス(テーブル 1,520×3,600mm)
- 5: アイトレーサー(トーチ 6本)

主要設備・機器

天井クレーン	30/5t	2台
//	7.5t	1台
//	2.8t	3台
片脚橋形クレーン	5t	3台
強力旋盤	8m	1台
旋盤	6m	1台
//	(数値制御) 2.5m	2台
//	2m	2台
//	他	5台
ターレット旋盤	4A	1台
横中ぐりフライス盤	φ130mm	2台
//	φ110mm	1台
フライス盤	(数値制御) 4番他	2台
セーパー	36インチ	1台
ラジアルボール盤	2m他	2台
高速鋸盤	350mm	1台
各種溶接機		12台
超音波深傷器		1台
超音波厚み測定器		1台
硬さ試験機		1台
磁粉深傷器		1台
振動分析器		1台
プレス停止時間測定器		1台

施設概要

所在地	〒039-1161 八戸市大字河原木字浜名谷地76-344
敷地面積	7,053㎡
本社屋面積	事務所・設計室 647㎡
工場建物面積	組立工場 1,650㎡ 機械工場 1,072㎡

主要設備・機器

天井クレーン	20/5t	1台
//	15/5t	1台
//	5t	2台
//	2.8t	3台
橋形クレーン	10/3t	1台
油圧プレス	1,200t	1台
ベンディングローラー	50mm×3m 他	2台
シャーリング	13mm×3m	1台
アイトレーサー	2.5m×10m	1台
アングルカッター		1台
ポジショナー	2t・0.5t・0.15t	3台
ターニングローラー	100t 他	7台
チェーン反転機	10t	2台
バンドソー	400m	1台
エアープラズマ切断機		2台
パイプ切断機		1台
自動切断機		9台
H形鋼切断機		1台
各種溶接機		46台
スタッドシベル溶接機 2,000A		1台
自動ウィーピング溶接装置		2台
開先加工機		3台
溶接棒乾燥機		2台
ガウジング		1台
自動溶接装置 1,500A 交流		1台

施設概要

所在地	〒039-2246 八戸市桔梗野工業団地二丁目8-40
敷地面積	9,818㎡
事務所面積	84㎡
工場建物面積	製缶工場 2,980㎡ 原寸場 392㎡ 屋外組立ヤード 1,755㎡ 資材置場 3,306㎡ 塗装場 288㎡

Main Client 主要取引先

国土交通省殿	橋本興業株式会社殿
航空自衛隊殿	株式会社橋本チェーン殿
青森県殿	東京ガス・エンジニアリング株式会社殿
八戸市殿	東京鐵鋼株式会社殿
株式会社IHI殿	東芝プラントシステム株式会社殿
IHI運搬機械株式会社殿	株式会社東北機械製作所殿
IHIプラント建設株式会社殿	東北グリーンターミナル株式会社殿
青森日揮プラント株式会社殿	東北東京鐵鋼株式会社殿
アジア海洋株式会社殿	株式会社東北コーポレーション殿
アルバック東北株式会社殿	株式会社巴技研殿
宇部興産機械株式会社殿	株式会社ニコン殿
宇部テクノエンジニア株式会社殿	株式会社ニチソウテック殿
エスエヌ環境テクノロジー株式会社殿	日産工業株式会社殿
エフエムアトミックス株式会社殿	日揮株式会社殿
株式会社オーシーエル殿	日鐵物流釜石株式会社殿
株式会社大林組殿	日本原燃株式会社殿
鹿島建設株式会社殿	日本高周波鋼業株式会社殿
川崎重工業株式会社殿	日本スピンドル製造株式会社殿
カワサキプラントシステムズ株式会社殿	八戸飼料株式会社殿
北日本くみあい飼料株式会社殿	八戸製錬株式会社殿
高周波鋳造株式会社殿	八戸セメント株式会社殿
株式会社神戸製鋼所殿	八戸鉄工協同組合殿
コープケミカル株式会社殿	株式会社パンフィックソーフ殿
コットレル工業株式会社殿	株式会社日立エンジニアリング・アンド・サービス殿
三建産業株式会社殿	株式会社日立プラントテクノロジー殿
JFEメカニカル株式会社殿	日立造船株式会社殿
昭和風力機械株式会社殿	兵庫クレー株式会社殿
新日鉄住金エンジニアリング株式会社殿	富士電機システムズ株式会社殿
三菱冷熱工業株式会社殿	三井金属エンジニアリング株式会社殿
住金鉱業株式会社殿	三井造船株式会社殿
住友重機械工業株式会社殿	三菱重工業株式会社殿
大成建設株式会社殿	三菱重工プラント建設株式会社殿
大同特殊鋼株式会社殿	三菱製紙株式会社殿
太平工業株式会社殿	三菱製紙エンジニアリング株式会社殿
大平洋金属株式会社殿	三菱マテリアル株式会社殿
太陽日酸株式会社殿	むつ小川原油備蓄株式会社殿
株式会社タクマ殿	明治機械株式会社殿
千代田エンジニアリング株式会社殿	メッツォ・ミネラルズ・ジャパン株式会社殿

Qualifier 資格取得者

資格者	取得機関	人数
1級土木施工管理技士	国土交通大臣	5
2級土木施工管理技士	国土交通大臣	5
1級管工事施工管理技士	国土交通大臣	3
2級管工事施工管理技士	国土交通大臣	1
機械器具設置工事監理技術者	国土交通大臣	5
2級建設業経理事務士	建設業振興基金	3
1級技能士	厚生労働大臣	9
(製図、鉄工、機械加工、機械保全)		
RSTトレーナー	中央労働災害防止協会	1
第1種衛生管理者	青森労働局長	2
職長・安全衛生責任者	八戸地方労働基準協会	34
危険物取扱者	青森県知事	23
鉄骨製作管理技術者	鉄骨製作管理技術者登録機構	8
超音波探傷試験技術者	日本非破壊検査協会	2
磁気探傷試験技術者	日本非破壊検査協会	1
浸透探傷試験技術者	日本非破壊検査協会	2
溶剤除去性浸透探傷検査技術者	日本非破壊検査協会	1
建築鉄骨製品検査技術者	日本鋼構造協会	2
建築高力ボルト接合管理技術者	日本鋼構造協会	1
溶融亜鉛めっき高力ボルト	溶融亜鉛めっき高力ボルト技術協会	1
施工技術者		
酸素欠乏危険作業主任者	青森県労働基準協会	16
有機溶剤作業主任者	青森県労働基準協会	9
ダイオキシン類業務作業指揮者	中央労働災害防止協会	2
応急手当普及員	八戸地域広域市町村圏事務組合	2
	消防本部	
足場の組立て等作業主任者	建設業労働災害防止協会	13
鉄骨組立作業主任者	建設業労働災害防止協会	5
鋼橋架設等作業主任者	建設業労働災害防止協会	4
石綿作業主任者	青森県労働基準協会	2
クレーン運転士	東京労働局長	25
移動式クレーン運転士	青森労働局長	3
1級WES8103溶接技術者	日本溶接協会	3
2級WES8103溶接技術者	日本溶接協会	9
JIS溶接士		
アーク溶接Z3801	日本溶接協会	25
半自動溶接Z3841	日本溶接協会	14
ステンレス鋼溶接Z3821	日本溶接協会	13
JPI溶接士E種1級	日本溶接協会	1
普通ボイラー溶接士	青森労働局長	1
第2種あと施工アンカー施工士	日本建築あと施工アンカー協会	2
スタッド溶接技術者	スタッド協会	3

Access Information 交通のご案内



桔梗野工場



本社工場



本社事務所



タカセイフリーヤード



- 東北新幹線：東 京→八戸間 3時間00分
 - J A L：東 京→三沢間 1時間10分
 - フェリー：苫小牧→八戸間 9時間00分
- ※各時間はおおよその目安です




タカセイ 株式会社 高橋製作所

株式会社 高橋製作所では、創業50周年(1996年)を契機に会社マークを刷新しました。新マークは、これまでの半世紀を支えてきた企業の誠実性と安定的なイメージに加え、新時代へ対応する革新性や創造性を象徴する狙いでデザインしております。

三枚のウェーブは、ダイナミックに、しかもバランスを取り、互いに協力し、ステップアップする様子を表し、高まりながら波のように、繰り返し、未来に向かう企業(TAKASEI)を表しております。

基本のカラーはブルーで、当社理念の誠実性と、テクノロジーへの信頼と安定性を表しています。サブカラーはレッドで、情熱的で若々しいチャレンジ精神を持ち、積極的、創造的な技術集団を表しております。

【本社・工場】
 〒039-1161 青森県八戸市大字河原木字浜名谷地 76-344
 TEL.0178-28-3035(代表) FAX.0178-28-3061

【桔梗野工場】
 〒039-2246 青森県八戸市桔梗野工業団地二丁目 8-40
 TEL.0178-28-7511(代表) FAX.0178-28-7510

<http://www.kk-takasei.jp/>

関連会社

【株式会社 ティエスイー】
 〒242-0018 神奈川県大和市深見西 1-4-42
 TEL.046-261-2255 (代表) FAX.046-263-1103

【高橋電機株式会社】
 〒969-1403 福島県二本松市茨川十文字 1-11
 TEL.0243-53-2221 (代表) FAX.0243-54-2422

事業内容

各種配電盤・制御盤製造、各種監視・計装制御装置、省電力エネルギーシステム、精密板金加工

