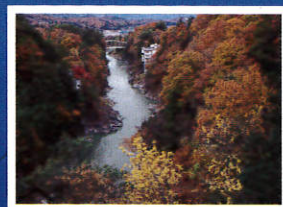




飯田市松尾  
毛賀くよとの桜  
(推定樹齢400年)



飯田市川路  
名勝 天龍峡



飯田市千代  
よこね田んぼ  
(日本の棚田100選)

**株式会社ミナミ** [www.minami-web.com](http://www.minami-web.com)

**本 社** 長野県飯田市松尾城4325  
TEL.0265-23-4555 FAX.0265-23-4558

**八戸工場** 青森県八戸市市川町桔梗野上19-82  
TEL.0178-38-1565 FAX.0178-38-1566

**福地工場** 青森県三戸郡南部町大字法師岡字勸右衛門山1-1  
TEL/FAX.0178-60-1030

美南精密电机(太仓)有限公司

**中国工場** 中国江苏省太仓市陆渡镇三和路8号 欣旺工业园区A栋  
TEL.+86-512-53200750

プリント基板実装  
産業用機器組立  
基板試作実装  
サイクルパーツ開発・販売



**株式会社ミナミ**

MINAMI

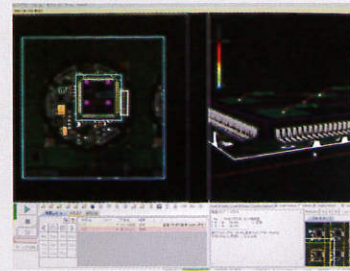


# コスト・スピード・デリバリー・多品種小ロットのニーズに プリント基板実装からユニットの組立・調整・検査まで、 徹底した一貫体制でお応えします。

## 本社工場



SMT実装ライン



3D外観検査装置



鉛フリー半田槽ライン



BGAリワーク装置

## 設備一覧

チップマウンターライン	4ライン(0603~)
ディスペンサーライン	1ライン
窒素発生器	1台
自動半田槽	3ライン(鉛フリー対応2ライン)
超音波洗浄機	2台
インサーキットテスタ	2台
2D外観検査機	5台
3D外観検査機	2台
レーザーマーカ	3台
X線検査機	1台
BGAリワーク機	1台
3Dプリンター	2台
測定器	デジタルオシロスコープ他、各種測定器

## 会社概要

会社名	株式会社ミナミ
本社工場	長野県飯田市松尾城4325 TEL.0265-23-4555 FAX.0265-23-4558
八戸工場	青森県八戸市市川町栲野上19-82 TEL.0178-38-1565 FAX.0178-38-1566
福地工場	青森県三戸郡南部町大字法師岡宇助右衛門山1-1 TEL/FAX.0178-60-1030
資本金	1,000万円
代表者	熊谷 彰
社員数	75名
設立	昭和40年4月1日
取引銀行	飯田信用金庫 八十二銀行
主要取引先	多摩川精機株式会社 多摩川精機協力工場各社 株式会社イチワ 株式会社クリオ タイム技研株式会社 旭光通信システム株式会社 ファイバーラボ株式会社 株式会社プライムモーション 他
事業内容	プリント基板実装 産業用機器組立・トラックボール組立 エンコーダ組立・サーボモータ組立 サイクルパーツの開発・販売

産業用/医療用機器等のプリント基板実装から、ユニットの組立配線・調整・検査まで一貫生産。

## 八戸工場



ディスクリート部品実装ライン  
(鉛フリー専用)

## 福地工場



クリーンルームでのモータ搭載型  
位置・角度センサ(エンコーダ)製作



モータ制御用ドライバ組立  
検査ライン



3Dプリンター



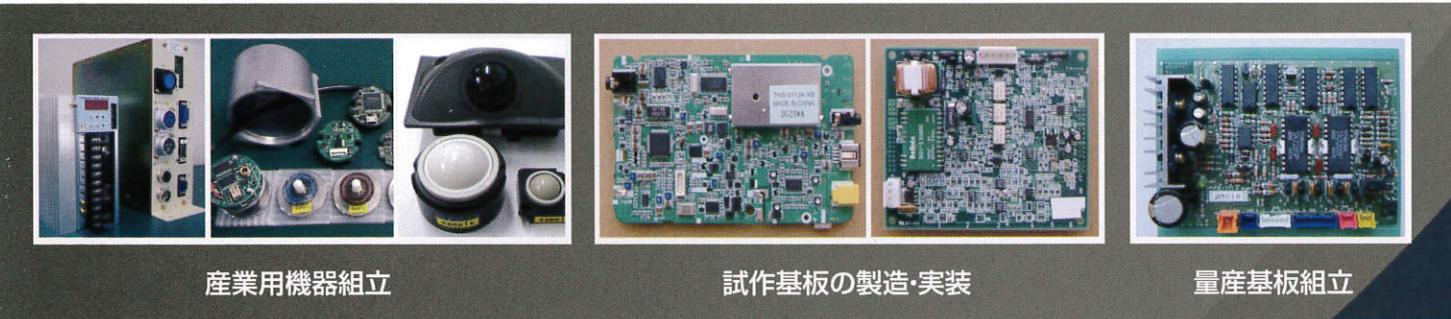
SMT実装ライン

## 中国工場

美南精密电机(太倉)有限公司



組立ライン



産業用機器組立

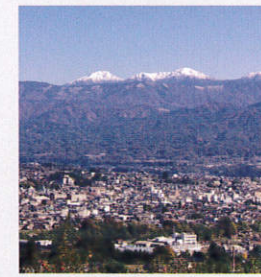
試作基板の製造・実装

量産基板組立

## ごあいさつ

信州飯田、人口約10万人のこの街に私たちの原点はあります。中央アルプスと南アルプスに囲まれ、南北に天竜川が流れる伊那谷。豊かな自然と優れた景観、四季の変化に富み、動植物の南北限という気候風土に恵まれた谷です。その伊那谷の中心に、「環境モデル都市」飯田市は位置します。

この地で生まれ育った私たちミナミは、地域に根ざした物作り、地球環境と調和した物作りを通して、お客様が最高の成功を収めることができるよう、常にお客様の期待を上回るレベルの品質とサービスの提供に努めております。



株式会社ミナミ 代表取締役 熊谷 彰

## 沿革

昭和40年	4月	電器部品製造を目的としミナミ通信工業株式会社として創業
平成13年	1月	社名を株式会社ミナミに変更
平成16年	5月	プリント基板の試作・実装業務を開始
平成19年	5月	八戸工場・福地工場開設、エンコーダ組立開始
平成21年	11月	福地工場にてトラックボール組立開始
平成22年	3月	福地工場にてマウンターラインを新設
平成23年	1月	中国江蘇省太倉市に「美南精密电机有限公司」(中国工場)を設立、DCモータの組立を開始
平成24年	5月	香港に電子部品購入を目的に、調達窓口を開業
平成25年	10月	中国工場にて、ハーネス・ケーブル加工を開始
平成26年	4月	サイクルライトを発売、サイクル事業を開始
〃	11月	八戸工場にて、車載基板の製造開始
平成27年	4月	中国工場にマウンターラインを新設、実装事業を開始
〃	5月	八戸工場を増設、マウンターラインを福地工場より移設
平成28年	5月	3Dプリンターによる成型事業を開始
平成29年	5月	3D外観検査機を導入し検査能力を向上

基板試作及び、実装・組立に対応。どの工程からでも、最短納期にて一台の試作からお引き受けします。

1 回路設計

2 アートワーク

3 基板製作

4 実装・組立

5 納品

※①～③の工程につきましては、「品質マネジメントシステム」検討段階