

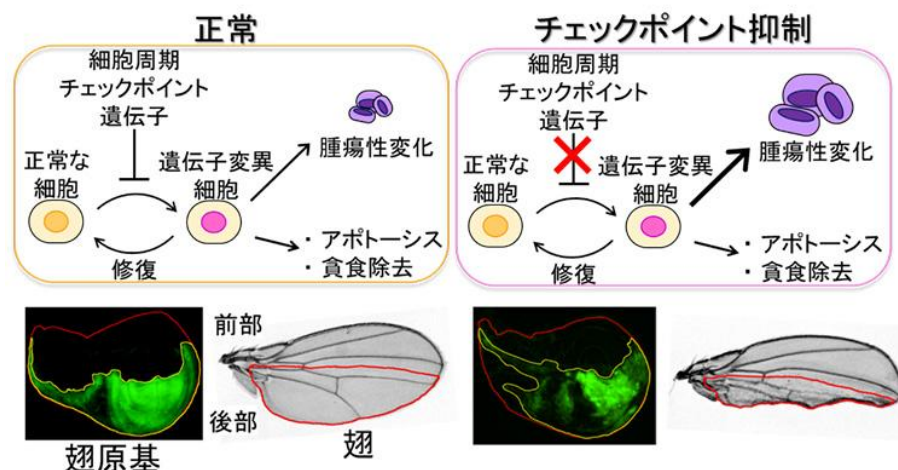
研究キーワード	がん予防、ショウジョウバエ		
研究領域	生体防御学		
大学名	弘前大学	学部/ 大学院	農学生命科学部 生物学科 大学院 地域共創科学研究科
		氏名	永長 一茂
		職位	准教授
相談連絡先	弘前大学研究・イノベーション推進機構 学術研究支援室		
電話	0172-39-3176	E-mail	ura@hirosaki-u.ac.jp
URL	https://www.innovation.hirosaki-u.ac.jp/		

研究・技術概要

ショウジョウバエを用い、潜在的ながん予防作用を有する食品を探索している。具体的には、以下の指標を改善させる食品を、青森県産品を中心に探索している。

- ・変異原（遺伝子変異を引き起こす化学物質）による個体の死を抑えるか
- ・変異原による遺伝子変異細胞（がんの元になり得る細胞）の出現を抑えるか
- ・人為的にショウジョウバエ体内に出現させた遺伝子変異細胞の除去を促進するか
- ・人為的にショウジョウバエ体内に出現させた腫瘍形成を抑えるか

がん以外にも、感染症重症化予防、認知症予防、寿命延長作用の評価系の確立を目指している。



腫瘍形成モデルショウジョウバエ。翅原基黄囲部、翅赤囲部で細胞周期チェックポイント遺伝子発現を抑制。(Zhang (2020) Genes Cells 25:675で用いたモデル)

事業者からの相談対応可能な分野・内容

- ・食品の機能性についての調査。