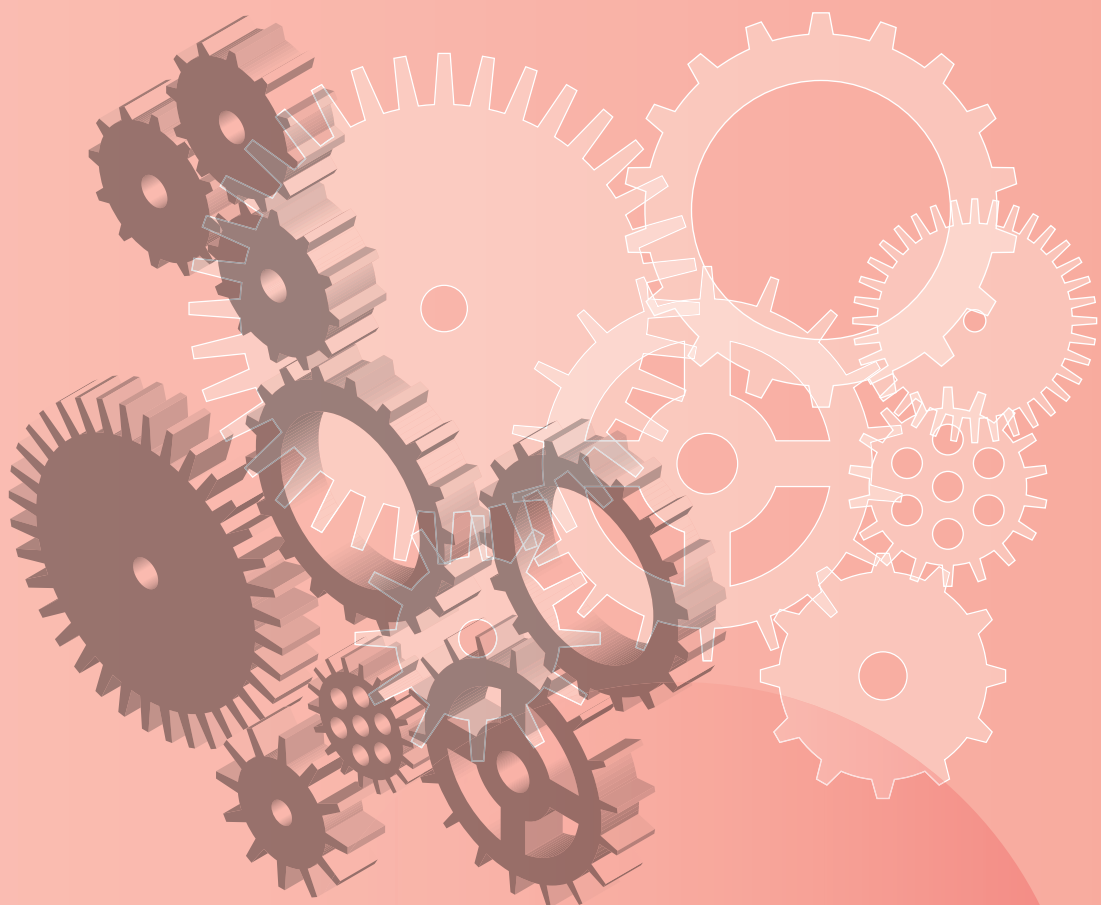
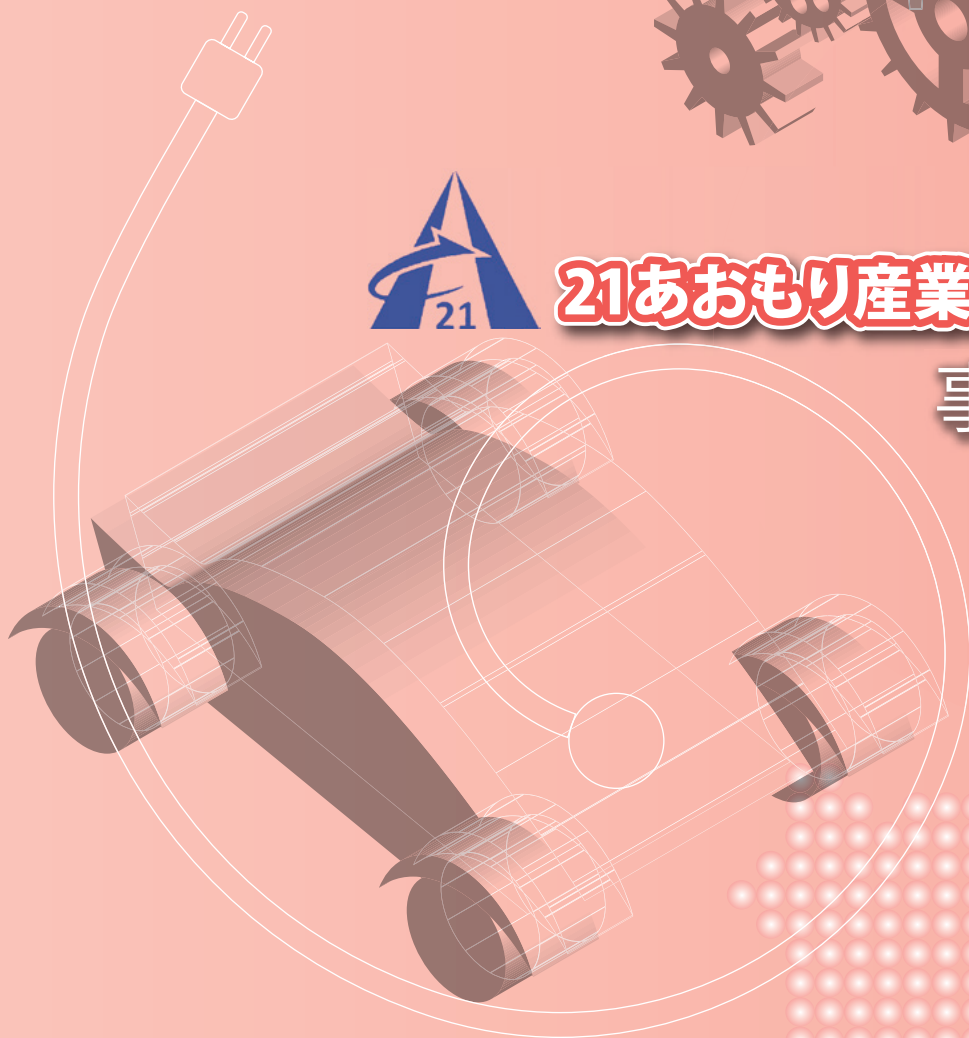


創業支援  
経営革新  
技術開発  
人材育成  
販路開拓  
事業承継  
事業再生  
助成金・補助金...



**公益財団法人  
21あおもり産業総合支援センター**

**事業案内  
令和6年度版**



# 公益財団法人 21 あおもり産業総合支援センターについて

## ■センター設立の経緯及び目的

当センターは、昭和44年に県内中小企業の設備の近代化を促進するため、財団法人青森県中小企業機械貸与公社として設立され、昭和49年には財団法人青森県中小企業振興公社に改称し、県内中小企業の経営の近代化を図ってきました。

その後、厳しい経済環境の中で、本県産業のより一層の活性化を進めていくためには、新産業や新事業の創出が不可欠であることから、平成12年4月、関係団体を統廃合等し、「財団法人21あおもり産業総合支援センター」として発足。平成24年4月には「公益財団法人21あおもり産業総合支援センター」となりました。

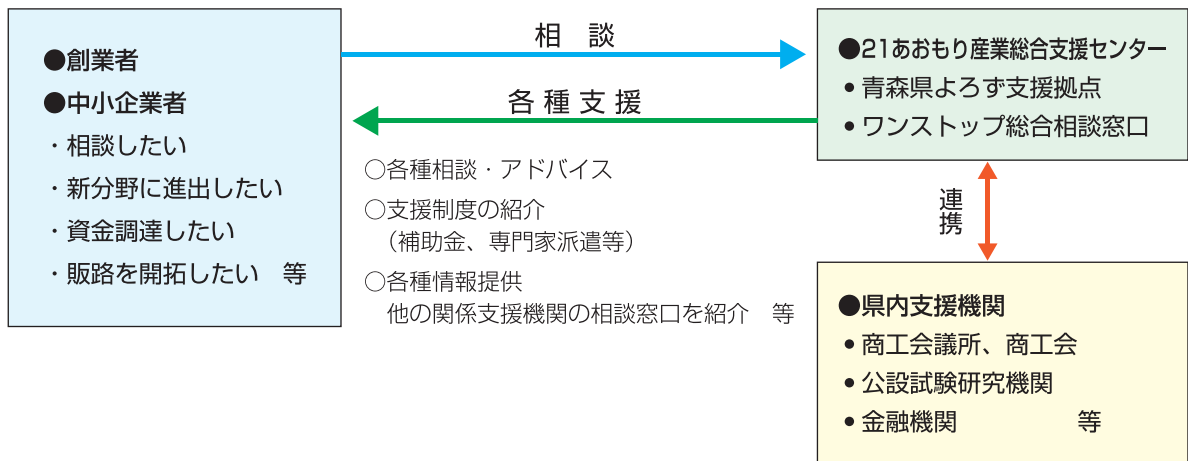
### 設立の目的

青森県内の中小企業者等に対し、研究開発から事業化・販路開拓まで段階に応じた総合的な支援を行い、企業の振興並びに新たな産業の育成及び新事業の創出を図り、もって、本県産業の活性化と活力ある地域づくりに寄与する。

## ■センターの事業概要

### ① 総合的な相談対応を起点とした経営基盤の強化

創業者及び中小企業者からの経営革新、新事業展開等の相談に対し、商工団体、金融機関、大学、公設試等の関係機関と連携し、デジタル化・DXの視点なども取り入れながら、ビジネスプランの作成から事業化・販路開拓まで一貫した支援を行い、県内中小企業者の経営基盤の強化を図ります。



### ② 新事業展開や研究開発支援等によるイノベーション創出の促進

人口減少・少子高齢化が進む中で、本県の地域産業の活力を維持するため、成長を志向する県内中小企業者の新事業展開、研究開発及び販路開拓等に対する支援を通じ、青森県発のイノベーション創出を促進します。

### ③ 事業再生及び事業承継支援による事業継続の促進

商工団体、金融機関をはじめとした関係機関との緊密な連携のもと、収益力改善・事業再生等を通じて経営の立て直しを支援するとともに、親族内・第三者等への円滑な事業承継・引継ぎを後押しし、地域にとって不可欠な県内中小企業者の事業継続を促進します。

# 事業のご紹介 (目次)

## ① 創業者・中小企業者のためのワンストップサービスの提供

1	総合相談	4
1-1	青森県よろず支援拠点事業 (中小企業・小規模事業者ワンストップ総合支援事業)	
1-2	ワンストップ総合相談窓口 (中小企業等経営強化法に基づく認定支援機関)	
1-3	専門家の派遣	
1-4	DX 戦略策定に関する支援	
2	創業支援	6
2-1	創業準備に取り組む方への各種支援	
2-2	県外から青森県内に移住し起業する方への支援	
3	経営革新 (新事業、新商品・新技術開発等) 支援	7
3-1	研究開発支援	
4	受発注取引推進・販路開拓・人材育成支援	8
4-1	受発注取引の支援	
4-2	受発注取引・発注開拓に対する支援	
4-3	新たな販路開拓に対する支援	
4-4	取引に関する相談	
4-5	人材育成支援	
5	補助金・資金調達支援	10
5-1	創業・経営革新への取組みに対する支援：新事業展開等促進補助金	

## ② 厳しい経営環境にある中小企業の再生を支援

6	中小企業再生支援	11
6-1	青森県中小企業活性化協議会	

## ③ 事業承継を支援

7	事業承継支援	12
7-1	青森県事業承継・引継ぎ支援センター	

	センターからの各種情報提供について	13
--	-------------------	----

## 支援メニュー別 インデックス

支援テーマ	どんなことが必要ですか	どんな支援をお探しですか	センターの支援メニュー	掲載ページ
創業者・中小企業者のためのワンストップサービスの提供	相談したい	窓口で専門家に相談したい	青森県よろず支援拠点事業 ワンストップ総合相談窓口 中小企業 DX 支援事業	4～6
		各種専門家の個別アドバイスを受けたい	専門家派遣事業	5
	創業したい	創業のためのアドバイスを受けたい・創業のための各種情報を知りたい	創業・起業伴走型支援事業	6
		県外から青森県内に移住し起業する方への支援	あおもり移住起業支援事業費補助金	6
	新技術・新商品開発に取り組みたい	大学・各種研究機関と連携したい	ワンストップ総合相談窓口 あおもりオープンイノベーション推進事業	5・7
		研究開発のための競争的資金を獲得したい	ワンストップ総合相談窓口 あおもりオープンイノベーション推進事業	5・7
	受発注取引・販路開拓を拡大したい 人材を育成したい	受発注取引(製品等の製造委託・受託)のあっせんを受けたい	取引推進事業	8
		受発注取引に関する商談会に参加したい	取引推進事業	8
		自社製品の販売ルート開拓のアドバイスを受けたい	取引推進事業	9
		取引等の相談でアドバイスを受けたい	下請かけこみ寺事業	9
		人材を育成したい	産学官金連携人材育成支援事業	9
	補助金を受けたい	創業・経営革新等による新事業に要する経費について補助を受けたい	新事業展開等促進補助金	10
中小企業再生	事業を再生したい	収益力の改善・事業再生に向けて各種アドバイスを受けたい	青森県中小企業活性化協議会	11
事業承継	事業を承継したい	親族内・第三者承継についてアドバイスを受けたい	青森県事業承継・引継ぎ支援センター	12



## 1-1 青森県よろず支援拠点事業（中小企業・小規模事業者ワンストップ総合支援事業）

よろず支援拠点 Tel 017-721-3787  
HP <https://www.21aomori.or.jp/yorozu>

中小企業・小規模事業者等の経営改善、新商品開発、売上拡大、創業・起業、IT・Web・情報化、販路開拓等、経営上のあらゆるお悩みに対し、専門的知見等を有するコーディネーターが無料で相談に応じています。

## 【よろず支援拠点のサポート】

よろず支援拠点は、中小企業・小規模事業者の起業から安定までの各段階のニーズに応じて

- ①解決困難な経営相談に対する「総合的・先進的アドバイス」
- ②事業者の課題に応じた適切な「チームの編成を通じた支援」
- ③案件に応じた「的確な支援機関、研究機関等の紹介」

といったきめ細かな対応を行っています。

## 【チーフコーディネーター、コーディネーターの紹介】

●<sup>なかむら たかし</sup>中村 貴志 チーフコーディネーター

- 専門分野：経営改善、事業計画策定、施策活用支援、創業支援、労務・雇用管理
- 資格等：中小企業診断士  
特定社会保険労務士

●<sup>やぎ きよゆき</sup>八木 清之 コーディネーター

- 専門分野：現場改善、生産性向上、ものづくり
- 資格等：中小企業診断士

●<sup>おくさき ちえこ</sup>奥崎 千詠子 コーディネーター

- 専門分野：創業支援、新商品開発（加工食品）、施策活用
- 資格等：インキュベーション・マネジャー

●<sup>やまや まゆみ</sup>山谷 真由美 コーディネーター

- 専門分野：販路開拓、SNS等広報支援
- 資格等：インキュベーション・マネジャー、  
販路コーディネーター3級、  
2級販売士

●<sup>とのさき けんじ</sup>外崎 健児 コーディネーター

- 専門分野：食品流通（商流・物流）、販路拡大、営業力強化
- 資格等：2級販売士、中級食品表示診断士

●<sup>きくち ゆおみ</sup>菊地 祐緒美 コーディネーター

- 専門分野：接客・接遇、人材育成、顧客獲得

●<sup>おの たかよし</sup>小野 隆良 コーディネーター

- 専門分野：施策活用、経営改善
- 資格等：中小企業診断士  
1級ファイナンシャルプランニング技能士  
社会保険労務士

●<sup>おがた みのる</sup>小形 実 コーディネーター

- 専門分野：施策活用、経営改善
- 資格等：企業経営アドバイザー  
ビジネスマネージャー

●<sup>さくらば りほ</sup>櫻庭 里穂 コーディネーター

- 専門分野：SNS活用

●<sup>かまた いづみ</sup>鎌田 いづみ コーディネーター

- 専門分野：施策活用、創業
- 資格等：行政書士

●<sup>おの こういちろう</sup>小野 康一郎 コーディネーター

- 専門分野：Web・IT活用、デザイン



## 1-2 ワンストップ総合相談窓口（中小企業等経営強化法に基づく認定支援機関）

総合支援課 Tel 017-777-4066

HP <https://www.21aomori.or.jp/consultation/soudan>

専門的知見等を有するプロジェクトマネージャーが無料で相談に応じています。また、経営革新等支援業務を行う公的機関（認定支援機関）として認定されており、専門性の高い支援を行っています。

### ●支援内容

- ①ビジネスプランや各種課題解決に対する総合的なアドバイス
- ②専門的な事業課題に対し初動段階のアドバイスを行うとともに、専門家派遣事業の専門家選定等のほか、課題解決に向けた協力機関等の紹介・斡旋
- ③各種課題を抱えている県内中小企業者等の掘り起こし
- ④地域資源の発掘及び有効活用に向けた企業訪問・相談対応
- ⑤競争的資金及びセンター所管の補助事業等の申請に向けた各種アドバイス及び採択後の事業管理をサポート

### 【チーフプロジェクトマネージャー・プロジェクトマネージャーの紹介】

- 加藤 哲也 チーフプロジェクトマネージャー  
○専門分野：食産業、商品開発、地域資源活用、農商工連携、6次産業化  
○資格等：6次産業化アドバイザー  
ISO9001審査員補



- 山本 進 プロジェクトマネージャー  
○専門分野：経営革新、IT経営、6次産業化  
○資格等：中小企業診断士  
ITコーディネータ



- 山田 貴弘 プロジェクトマネージャー  
○専門分野：経営革新、事業計画策定、創業支援、マーケティング  
○資格等：中小企業診断士  
シニア・インキュベーション・マネージャー、6次産業化アドバイザー



- 八木 清之 プロジェクトマネージャー  
○専門分野：現場改善、生産性向上、ものづくり  
○資格等：中小企業診断士



- 田村 武智 プロジェクトマネージャー  
○専門分野：経営改善、事業計画策定、施策利用  
○資格等：中小企業診断士  
インキュベーション・マネージャー



## 1-3 専門家の派遣：専門家派遣事業

総合支援課 Tel 017-777-4066

HP（事業案内）<https://www.21aomori.or.jp/consultation/soudan/senmonka>

（専門家紹介）<https://www.21aomori.or.jp/consultation/soudan/senmonka-r6-r8>

中小企業診断士、税理士、デザイナー、ITコーディネータなどの経験豊富な民間の専門家を、中小企業者等からの派遣要請を受けて現地に派遣し、必要なアドバイスを行います。

### ●アドバイス回数

原則5回以内

### ●費用

専門家に対する経費（謝金・旅費）の1/3をご負担いただけます。

### ●派遣する専門家

中小企業の支援等で活躍している専門家で、当センターに専門家登録されている方から選考します。（登録専門家は上記HP参照）  
利用企業で、指導を依頼したい専門家がいる場合は、新規で専門家登録することで本制度利用は可能です。

## 1-4 DX 戦略策定に関する支援：中小企業 DX 支援事業

総合支援課 Tel 017-777-4066

HP <https://www.21aomori.or.jp/consultation/soudan/dx-coordinator>

県内企業が戦略的にデジタル化を進め、ビジネスモデル等の変革を図られるよう、DX コーディネーターによる伴走型支援により、DX 戦略の策定を支援します。

### 【DX コーディネーターの紹介】

● やまもと 山本 すすむ 進

- 専門分野：経営革新、IT 経営、6 次産業化
- 資格等：中小企業診断士  
IT コーディネーター



● さとう 佐藤 じゅんいち 順一

- 専門分野：DX 戦略策定支援、インフラ構築、IT システム構築
- 資格等：情報セキュリティマネジメント、公認コンサルタント



● まつやま 松山 ひでかず 秀和

- 専門分野：小売業等店舗ビジネス全般(売場改善、チームビルディング、組織開発、業務効率化)、SNS 等広報支援



## 2 創業支援

### 2-1 創業準備に取り組む方への各種支援：創業・起業伴走型支援事業

総合支援課 Tel 017-777-4066

HP <https://www.21aomori.or.jp/consultation/sougyou-kigyou>

「創業したい」「創業を検討している」「起業に関心・興味がある」といった方に対し、インキュベーション・マネジャー（IM）が「伴走型」での創業に係る各種支援・アドバイスを行っています。

※ IM とは、創業・起業志望者を、構想・企画の段階から創業・起業に至るまで一貫して支援する専門家です。

### 【IM の紹介】

● かまた 鎌田 なおと 直人

- 専門分野：創業・起業支援、資金調達(創業融資)、フレームワーク活用支援(環境分析、3C 分析、4P)、プロモーション戦略
- 資格等：シニア・インキュベーション・マネジャー



● いしかわ 石川 さとる 悟

- 専門分野：創業・起業支援、売場改善(衣料服飾)、資金調達(創業融資ほか)
- 資格等：シニア・インキュベーション・マネジャー、2 級ファイナンシャルプランニング技能士、2 級販売士



● さいとう 齋藤 たくや 拓也

- 専門分野：創業・起業支援、中小企業支援、6 次産業化、農商工連携支援、地域活性化活動支援
- 資格等：インキュベーション・マネジャー



● おくざき 奥崎 ちえこ 千詠子

- 専門分野：創業・起業支援、新商品開発(加工食品)、施策活用
- 資格等：インキュベーション・マネジャー



### 2-2 県外から青森県内に移住し起業する方への支援：

### あおもり移住起業支援事業費補助金

総合支援課 Tel 017-777-4066

HP <https://www.21aomori.or.jp/consultation/sougyou-kigyou>

県外から青森県内に移住し、地域課題を解決する社会的事業を新たに起業する方に、起業に要する経費の一部を補助します。

- 補助上限額 200 万円
- 補助率 1/2
- 対象経費 人件費、店舗等借料、設備費、原材料費、借料、知的財産権等関連経費、謝金、旅費、マーケティング調査費、広報費、外注費、委託費 等
- 募集期間 令和 6 年度は 5~6 月頃募集開始予定  
※ 補助対象者の要件等、詳細は決まり次第当センター HP でお知らせします。

## 3-1 研究開発支援：あおもりオープンイノベーション推進事業

総合支援課 Tel 017-777-4066

HP <https://www.21aomori.or.jp/consultation/kaihatu>

産学官金連携やオープンイノベーションによる新事業の創出を促進するため、研究開発支援コーディネーターを設置し、県内企業のニーズ等や県内大学等が有する技術シーズの掘り起し、県内企業と県内外企業・大学等のマッチング、あおもり共創プログラムへの参加によるオープンイノベーション創出支援、競争的研究資金など研究開発資金の獲得に向けたサポートを実施し、県内企業の研究開発を支援します。

## 【研究開発支援コーディネーターの紹介】

おかやま とおる  
●岡山 透

- 専門分野：システム工学、無線工学、情報処理開発、ロボットSler
- 資格等：博士(工学)、第一級陸上無線技術士、技術経営責任者、情報システム監査士



やぎ きよゆき  
●八木 清之

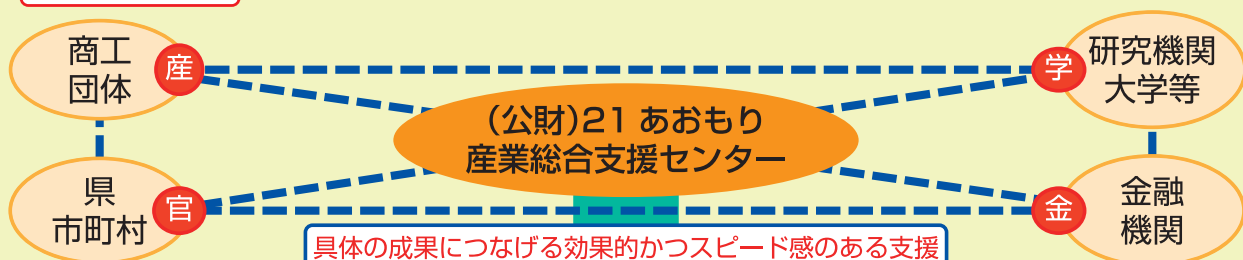
- 専門分野：現場改善、生産性向上、ものづくり
- 資格等：中小企業診断士  
2級知的財産管理技能士



## 各支援機関（産学官金）との連携状況

- ・公益財団法人21あおもり産業総合支援センターでは、本県産業の活性化と活力ある地域づくりに向けて、各支援機関（産学官金）とネットワークを形成し、県内中小企業の支援にあたっています。
- ・近年、各支援機関では“連携効果”の認識の高まりから、ネットワーク形成機関と個別具体的な支援内容を取り決め、より質の高い企業支援サービスの提供に取り組んでいます。

## ネットワークの形成



## 連携協定と具体的な取組

機関名	締結日	具体的な取組
青森県信用保証協会・(地独)青森県産業技術センター	H28.3.30	三者連携会議、各種セミナー協力
(株)青森銀行・(地独)青森県産業技術センター	H28.9.28	情報交換会、行員向け勉強会、創業セミナー協力
(株)みちのく銀行・(地独)青森県産業技術センター	H29.2.21	行員向け勉強会、創業イベント協力
(株)日本政策金融公庫	H30.3.8	各種セミナー協力(事業承継、創業、ソーシャルビジネス)
青森公立大学	H30.8.28	連携会議、創業・経営革新等の企業支援協力
青い森信用金庫	R1.5.20	経営相談会への協力、支店長会議等への参加
青森県信用組合	R4.3.23	各種セミナー協力、職員向け勉強会
東奥信用金庫	R4.9.2	各種セミナー協力、職員向け勉強会
弘前大学	R5.3.29	スタートアップ創出に向けたセミナー協力
八戸工業大学	R5.7.28	大学の研究シーズを活用したイノベーションの創出

## 4 受発注取引推進・販路開拓・人材育成支援

### 4-1 受発注取引の支援：取引推進事業

取引推進課 Tel 017-775-3234  
HP <https://www.21aomori.or.jp/consultation/hannro>

#### ●取引情報の収集及び提供（受発注取引のあっせん）

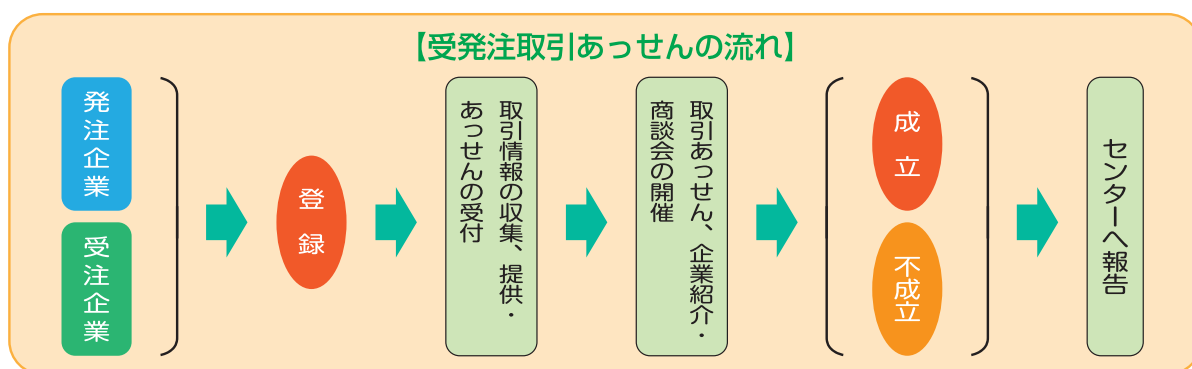
受・発注登録していただいた企業に対し、取引条件等が適合する相互の取引情報を提供し、企業紹介、取引案件のあっせんをします。

- 新製品の試作品を外注したい、受注量増大のため新たに協力企業を探したい
- 新規取引先の拡大を図りたい、受注分野の拡大を図りたい

#### ●商談会の開催

県内企業の新規取引機会拡大のため、各種商談会を開催します。

- 青森・秋田・岩手・北海道合同商談会（開催場所：東京都内）
- 青森県受発注交流商談会（開催場所：青森県内）



### 4-2 受発注取引・発注開拓に対する支援：取引推進事業

取引推進課 Tel 017-775-3234

県内外で発注開拓（製造委託企業の発掘）を行う広域専門調査員を配置し、県内受注企業に対する情報提供及び取引あっせん活動を行います。

広域専門調査員が県内受注企業の訪問により把握した生産能力等を踏まえ、発注開拓を実施し、受発注の効果的なマッチングを支援します。

また、青森県等が開催する大手自動車関連企業向け展示商談会等に関して、自動車産業振興アドバイザーを設置し、県内企業に対する提案力向上のためのアドバイス等を行います。

#### 【広域専門調査員・自動車産業振興アドバイザーの紹介】

さんのへ ひろき  
●三戸 博樹

○専門分野：機械・構造設計、工業力学、材料力学FEM構造解析基礎、機械要素設計、コスト検討





## 4-3 新たな販路開拓に対する支援：取引推進事業

取引推進課 Tel 017-775-3234

HP <https://www.21aomori.or.jp/consultation/kaitaku>

県内中小企業のビジネスチャンスを獲得するための積極的な後押しを行い、より多くの商談機会の提供や成約までの伴走型支援等、「売ること」に対する一歩踏み込んだ支援をします。

### ●販路アドバイザーによる支援

販路アドバイザーが、販路に関する経営課題の解決に向けた相談に応じ、助言などを行います。

#### 【販路アドバイザーの紹介】

ひらやま よしお  
●平山 良雄

○専門分野：販売士養成、営業パーソン育成、営業・販売支援、売先紹介、契約支援、マーケティング

○資格等：1級販売士、日本販売士協会登録講師、SWOT分析スキル初級



ささき なおみ  
●佐々木 直美

○専門分野：女性視点マーケティング、商品企画、販売企画、イベント企画、販売営業支援、商空間コーディネート

○資格等：ブランドマネージャー2級、商空間スタイリスト



とのさき けんじ  
●外崎 健児

○専門分野：食品流通（商流・物流）、販路拡大、営業力強化

○資格等：2級販売士、中級食品表示診断士



### ●展示会出展支援

展示会出展等により県内中小企業と首都圏等の企業とのビジネスマッチングの機会を設けます。

※販路開拓に係る補助制度については、P10の「新事業展開等促進補助金（販路開拓コース）」をご覧ください。

## 4-4 取引に関する相談：下請かけこみ寺事業

取引推進課 Tel 017-775-3234

HP <https://www.21aomori.or.jp/kakekomi>

### ●窓口相談及び下請かけこみ寺

受発注取引に関する苦情及び紛争の事案について相談に応じるほか、企業間取引に関する様々な相談に対して「下請かけこみ寺」相談員が適切なアドバイスを行うとともに弁護士による無料相談を行います。

## 4-5 人材育成支援：産学官金連携人材育成支援事業

取引推進課 Tel 017-775-3234

HP <https://www.21aomori.or.jp/jinzai-ikusei-shien>

企業内における優秀な人材の確保及び県の経済発展に貢献する企業人の育成と、賛助会員企業間や産学官金の交流を促進し、強固なネットワークを構築するため、産学官金の連携による人材育成支援事業を行います。

### ●産学官金連携人材育成支援事業

#### (1) 人材育成事業

企業人を育成するための人材育成研修を実施し、有能な人材の確保に意欲のある県内企業の人材育成を支援します。

#### (2) ネットワーク構築事業

会社経営・経済全般の知見の習得を図るための経営者・管理者向けの講演会や、ビジネスネットワーク交流会を開催し、県内企業間の人脈構築や新たな取引拡大の機運を醸成します。

## 5 補助金・資金調達支援

### 5-1 創業・経営革新への取組みに対する支援：新事業展開等促進補助金

総合支援課 Tel 017-777-4066  
HP <https://www.21aomori.or.jp/consultation/hojokin>

創業又は経営の革新を目的としたビジネスモデル構築に取り組む県内中小企業等に対して補助金を交付します。

補助率、補助額は以下のとおりです。

- 対象者 創業者、中小企業者、NPO法人、農事組合法人、中小企業者等と農林漁業者の連携体等

#### <新事業開発コース>

- 対象事業 新商品・新技術・新役務（サービス）等の開発とその販路開拓

項目	要件	
補助期間	最大2か年	
補助率	通常枠	1/2
	特別枠※ ①県重点推進分野枠 ②最低賃金枠	2/3
補助額	300万円以内	
補助対象経費	専門家謝金、旅費(専門家、職員)、会場借上料、通信運搬費、借損料(リース、レンタル料)、印刷製本費、資料購入費、集計・分析・調査費、広告宣伝費等	

- ※ 特別枠：①青森県の推進する戦略等に基づく重点推進分野に関する事業の場合  
②最低賃金で雇用している従業員が全従業員の10%以上いる県内中小企業者の場合

#### <販路開拓コース>

- 対象事業 既存製品等の販路開拓等を行う事業（県内に限定されるものを除く）

項目	要件	
補助期間	最大1か年	
補助率	通常枠	1/2
補助額	100万円以内	

上記を限度額とし、以下の①～③の事業の1つ、あるいは、複数事業を選択し、実施します。

経費事業区分	補助対象経費	事業ごとの上限額
①県外展示会等出展事業	職員旅費、会場借上料(小間料)、借損料(機器リース、レンタル料)、通信運搬費、原材料費、印刷製本費等	100万円
②WEB・デジタルコンテンツ活用事業	委託費(HP作成・改修・機能強化、動画制作、デジタルカタログ製作)、広告宣伝費(WEB広告)	50万円
③商品力・取引力向上事業	●製品パッケージリニューアルに係る経費 委託費 ●知財取得に係る経費 ●営業人材育成のための研修等に係る経費	50万円

- 注意事項 両コース併せて、1事業者あたりの補助金交付回数は2回まで

#### 【新事業展開等促進コーディネーターの紹介】

本補助金の活用を検討されている方、採択を受けた事業者等へ、補助制度の説明や利用中のお困りごとなどに対する支援を行います。

● 唐牛 毅 (かろうじ かおる)  
○ 資格等：中小企業診断士



● 伊藤 一雄 (いとう かずお)  
○ 資格等：中小企業診断士



## 6 中小企業再生支援

### 6-1 青森県中小企業活性化協議会

青森県中小企業活性化協議会      Tel 017-723-1021  
HP <https://www.21aomori.or.jp/saisei>  
(経営改善計画策定・早期経営改善計画策定に係る問合せ      Tel 017-723-1024)

「中小企業の駆け込み寺」として、中小企業の財務的安定のための収益力改善をはじめ、借入金返済等の課題を抱えた中小企業の経営再建に向けた取り組みを支援します。

#### ●対象となる方

相談は、企業の経営状況等について適切に対応するため来所いただいています。

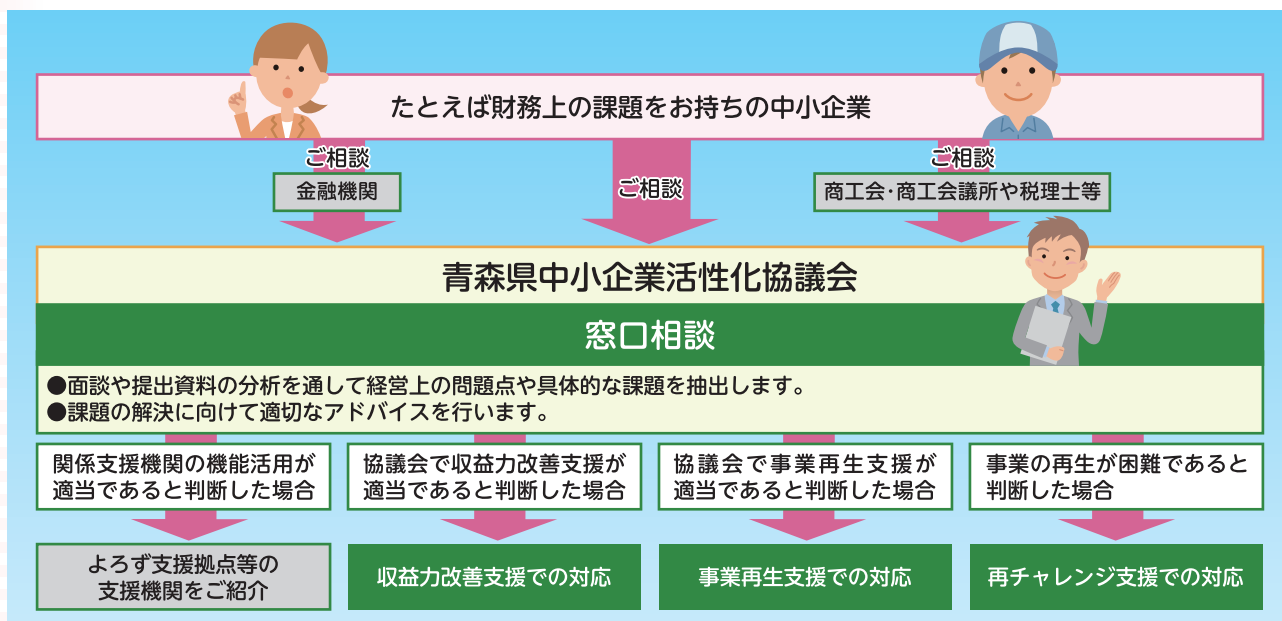
- 財務的安定に向けて収益力改善に取り組む意欲がある中小企業者の方
- 金融支援を得て企業再生に取り組む意欲がある中小企業者の方

#### ●支援の内容

企業が抱える経営課題が軽減できるよう中小企業施策の活用等について助言します。

- 適切な中小企業支援機関相談窓口を紹介
- 金融機関等の協力を得ながら、収益力改善計画の策定及び実行を支援
- 協議会が再生支援チームを編成して、再生計画の策定及び実行を支援
- 国の認定を受けた土業等専門家（認定経営革新等支援機関）の支援を受けて経営改善計画・早期経営改善計画を策定する場合、その策定費用について、総額の2/3を補助

#### ●活用イメージ



## 7-1 青森県事業承継・引継ぎ支援センター

Tel 017-723-1040

HP <https://www.21aomori.or.jp/jigyoushoukei>

「事業承継・引継ぎ支援センター」を設置し、あらゆる事業承継の相談をワンストップで対応します。

## ●ニーズの掘り起こし

- 経営者に身近な支援機関等による支援のためのネットワークを構築します。
- ネットワークの構成機関が経営者の課題や事業承継支援ニーズを掘り起こします。
- 掘り起こした支援ニーズや課題を整理し、センターの相談対応担当者につなげます。

## ●事業承継支援

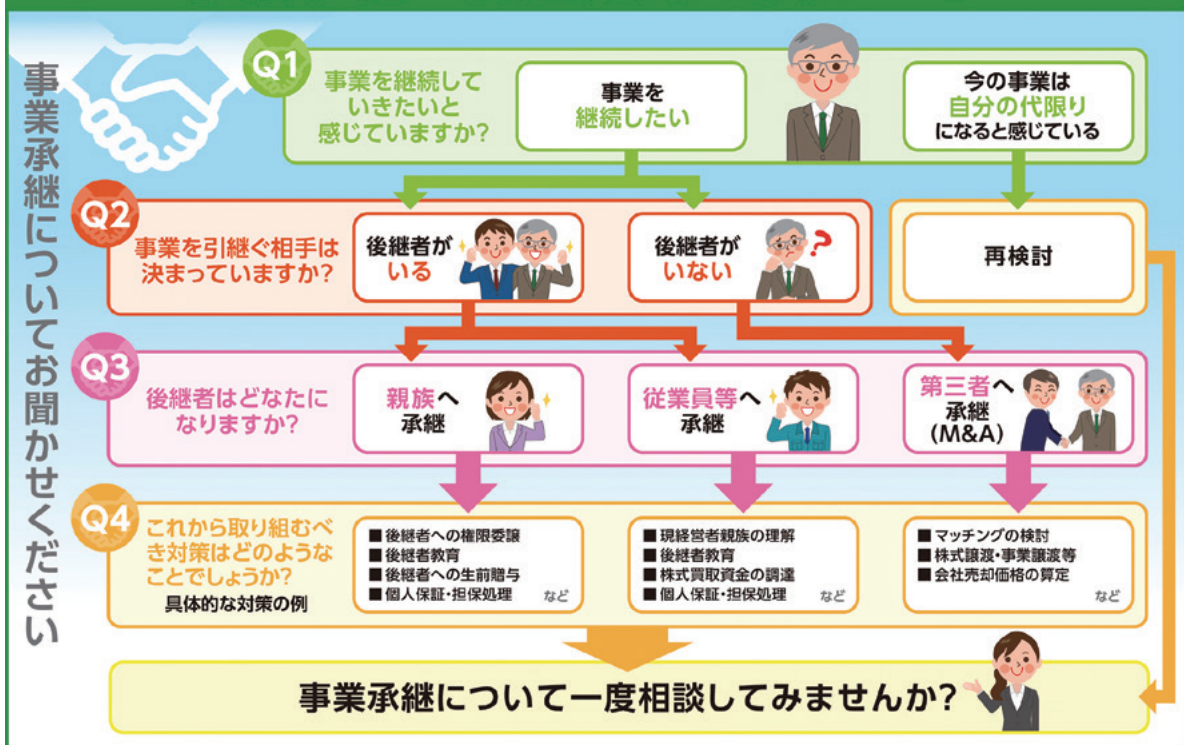
## 【親族内承継】

- 会社の現状や経営者と後継者の意思確認など今後の方向性をヒアリングした上で取組むべき対策について支援します。
- 経営者から後継者への円滑な承継を図るため、外部専門家（公認会計士、税理士、中小企業診断士等）を活用した事業承継計画作成の支援等を行います。

## 【第三者承継（M&amp;A等）】

- 当センターによる直接のマッチング支援のほか、当センターに登録している民間支援機関と連携した支援を行います。
- 全国の事業承継・引継ぎ支援センターに登録されている売り手企業と買い手企業からご希望に合った相手候補企業・個人を紹介し、両者が合意に至った場合は契約の締結までの手続きを支援します。

## 事業承継の課題発見・対策シート





# センターからの各種情報提供について

## 公式ホームページ

ホームページでは、創業予定者や中小企業者・小規模事業者等の方々には有用な以下の情報を掲載しております。

- 当センターの各支援サービス
- 国、県等の補助金や支援制度（随時）
- 講演会・セミナー等の開催案内（随時）
- 当センター利用者（創業者や企業等）のご紹介
- 当センター支援活動の報告（随時）
- その他の最新情報（トピックス）

是非一度、下記アドレスからアクセスしてみてください。

(ホームページアドレス)

<https://www.21aomori.or.jp>



## メールマガジン（無料）

メールマガジンでは、創業予定者や中小企業者・小規模事業者等の方々には有用な以下の情報を配信しております。

- 当センター、国、県等の補助金・融資制度等
- 専門家派遣や相談窓口等の支援制度
- 講演会・セミナー等の開催案内
- その他の最新情報

下記要領でご登録いただいた方にだけ、無料で定期的にお届けしています。

(メールマガジン登録方法)

① 下記アドレスへアクセス

<https://www.21aomori.or.jp/mailmagazine>

② 自分のメールアドレスをご入力後、「登録」ボタンを押してください。以上で登録完了です。

こちらから登録 ➡  
いただけます





## 賛助会員を募集します

各種支援事業の一層の充実と、産業、大学、支援機関等が密接に連携した中小企業支援の取組みを進めるため、当センターの事業の趣旨にご賛同いただける賛助会員を募集します。

	一般会員	サポート会員
賛助会員区分	センター事業の趣旨に賛同する事業者(法人・個人)等	県内中小企業振興に寄与し、センターの事業をサポートいただける公的中小企業支援機関・団体等
賛助会費	一口 12,000円(年間)(消費税込)	一口 12,000円(年間)(消費税込)

※1年未満の場合は月割額 ※一口以上何口でも可。

### 会員特典

#### (1) 人材育成研修受講料の助成(一般会員)

##### ◆受講料助成率

3割を上限に研修ごとに定める

##### ◆助成額年間上限

8,400円×口数(ただし、新規入会の場合は納入会費の7割を上限とする)

##### ◆人材育成研修メニュー

賛助会員の皆様のご協力により、中小企業大学校、ポリテクセンター青森、青森総合卸センター、八戸総合卸センターと連携し、下記の人材育成研修を実施します。

研修名	開催日	時間	会場
問屋町ビジネススクール	令和6年4月 ～令和7年3月	研修による	問屋町会館
新任管理者研修	令和6年5月21日 ～5月23日(3日間)	9:30～16:30	青森総合卸センター会館
	令和6年11月13日 ～11月15日(3日間)	9:30～16:30	八戸総合卸センター会館
組織力強化のための管理	令和6年6月中旬(予定)	9:30～16:30	青森市・弘前市・八戸市
RPAを活用した業務効率化・コスト削減	令和6年11月(予定)	9:30～16:30	青森市・八戸市

詳細はHPをご覧ください(アドレス <https://www.21aomori.or.jp/consultation/jinzai-ikusei-shien>)

(2) 会員向け情報提供(国・県・当センター等の補助金・助成金情報等)

(3) 会員PR等



<https://www.21aomori.or.jp/sanjokaiin/sanjokaiinichiran>

### 入会・研修のお問い合わせ先

取引推進課 Tel 017-775-3234

Aomori Support Center for Industrial Promotion

公益財団法人

21 あおもり産業総合支援センター

〒030-0801 青森市新町2-4-1 青森県共同ビル7階

TEL 017-777-4066(代表) FAX 017-721-2514

URL <https://www.21aomori.or.jp>

[交通案内] 青森駅よりタクシー5分、徒歩12分

